



inversis

MEMORIA DE SOSTENIBILIDAD

GRUPO INVERISIS

2023

CONTENIDO

01 **Compromiso ASG**
Carta del Consejero Delegado

02 **Conoce a INVERISIS**
Quiénes somos
Qué nos guía
Inversis en cifras
Nuestros servicios
El valor añadido de nuestra propuesta
Nuestra cadena de valor
Nuestros clientes
Certificaciones

03 **Gobierno Corporativo**

04 **Plan de Sostenibilidad**

La gestión ASG en Inversis
Ejes Estratégicos ASG
Compromiso Ambiental
Compromiso Social
Buen Gobierno
Negocio Sostenible

05 **Contacto**





01

COMPROMISO ASG

Compromiso Inversis

Carta del Consejero Delegado

En un mundo cada vez más consciente de su impacto ambiental y social, las entidades financieras juegan un papel crucial. Por ello, es responsabilidad y compromiso de Inversis operar de forma no solo financieramente sostenible, sino también responsable con el entorno y la sociedad.

En este contexto, trabajamos día a día en la completa integración de los criterios ambientales, sociales y de gobernanza (ASG) en nuestra estrategia y en nuestra operativa, alineándonos tanto con las expectativas de los órganos supervisores y de la regulación nacional y europea de referencia, como con las necesidades y expectativas de nuestros clientes y de la sociedad en general, reconociendo que enfrentar y gestionar eficazmente los riesgos de sostenibilidad es esencial no solo para nuestra viabilidad económica a largo plazo, sino también para el bienestar de las comunidades y mercados a los que servimos.

Nos encontramos en una etapa de crecimiento y expansión y, en este punto, tenemos la determinación de que cada paso que demos esté alineado con los estándares definidos en el Plan de Sostenibilidad que, con este fin, hemos aprobado y que guiará nuestra actuación durante los próximos años.

Para Inversis, adaptarse a estas expectativas no es una mera respuesta a un mandato o tendencia externos; es una oportunidad para revisar y fortalecer nuestros procesos, asegurando que sean sostenibles y responsables, siendo conscientes de que el sector financiero puede ser un catalizador para el cambio.

“Es responsabilidad y compromiso de Inversis operar de forma no solo financieramente sostenible, sino también responsable con el entorno y la sociedad”



02

CONOCE A INVERISIS

QUIÉNES SOMOS

REFERENTE EN SOLUCIONES
TECNOLÓGICAS B2B2C EN ACTIVOS
FINANCIEROS

Somos la compañía de referencia en España en **soluciones tecnológicas e innovadoras de inversión** y externalización de servicios financieros regulados, dirigidos a clientes institucionales



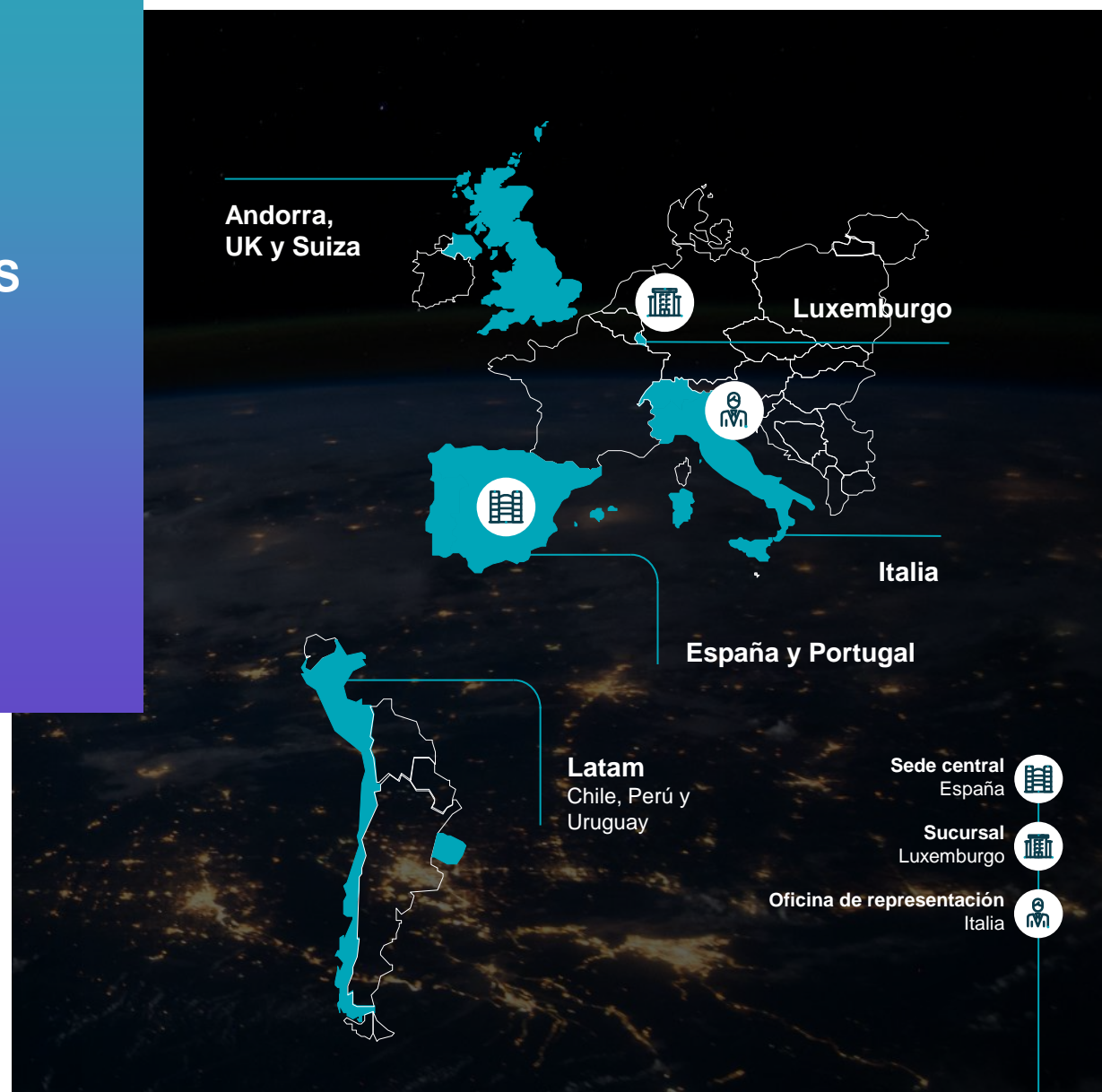
Más de
20 años
en el mercado



Con presencia
en **10 países y 2**
continentes



Filial 100%
de **Banca**
March



QUIÉNES SOMOS

UNA COMPAÑÍA CON MISIÓN Y VALORES COMPARTIDOS

Nuestra misión es proporcionar un servicio global de outsourcing de soluciones financieras a Clientes Institucionales: Bancos, Agencias de Valores, Gestoras de IICs y de PPs, Compañías de seguros, Fintechs, EDEs y Entidades que ya operan o quieran comenzar a operar en el mercado de activos financieros

NUESTROS VALORES



Servicio al cliente



Innovación



Compromiso



Liderazgo

QUÉ NOS GUIA

UNA ESTRATEGIA SÓLIDA



Inversión continua de capital

- Fortalecer la actividad en España aportando nuevas soluciones y servicios al cliente
- Impulsar la expansión internacional de la compañía llegando a nuevos mercados
- Operaciones inorgánicas
- Transformación tecnológica



Crecimiento de negocio nacional

- Innovación continua en nuestros servicios y soluciones
- Consolidación de actuales clientes y captación de nuevos clientes mediante la generación de valor añadido



Impulso al negocio internacional

- Acuerdo estratégico con Accenture para la transformación de la plataforma y oferta de servicios a nivel global
- Adquisición 40% ADEPA para generar propuesta de valor única en gestión y administración de vehículos de inversión en Luxemburgo y sur Europa y Latam



Talento y compromiso

- Fortalecimiento constante del capital humano con formación e incorporación de nuevo talento
- Equipo profesional muy experimentado y cercano a las necesidades del cliente

INVERSI EN CIFRAS

PRINCIPALES INDICADORES DE NEGOCIO

Cifras 2024



+130
clientes institucionales



106.819 M€
Activos bajo custodia*



580
gestoras*



Más de
54.600
IICs* operativas



Más de
15 M
de operaciones



13.422 M€
Patrimonio en depositaría**



59.450 M€
Activos de fondos de
terceros bajo custodia*



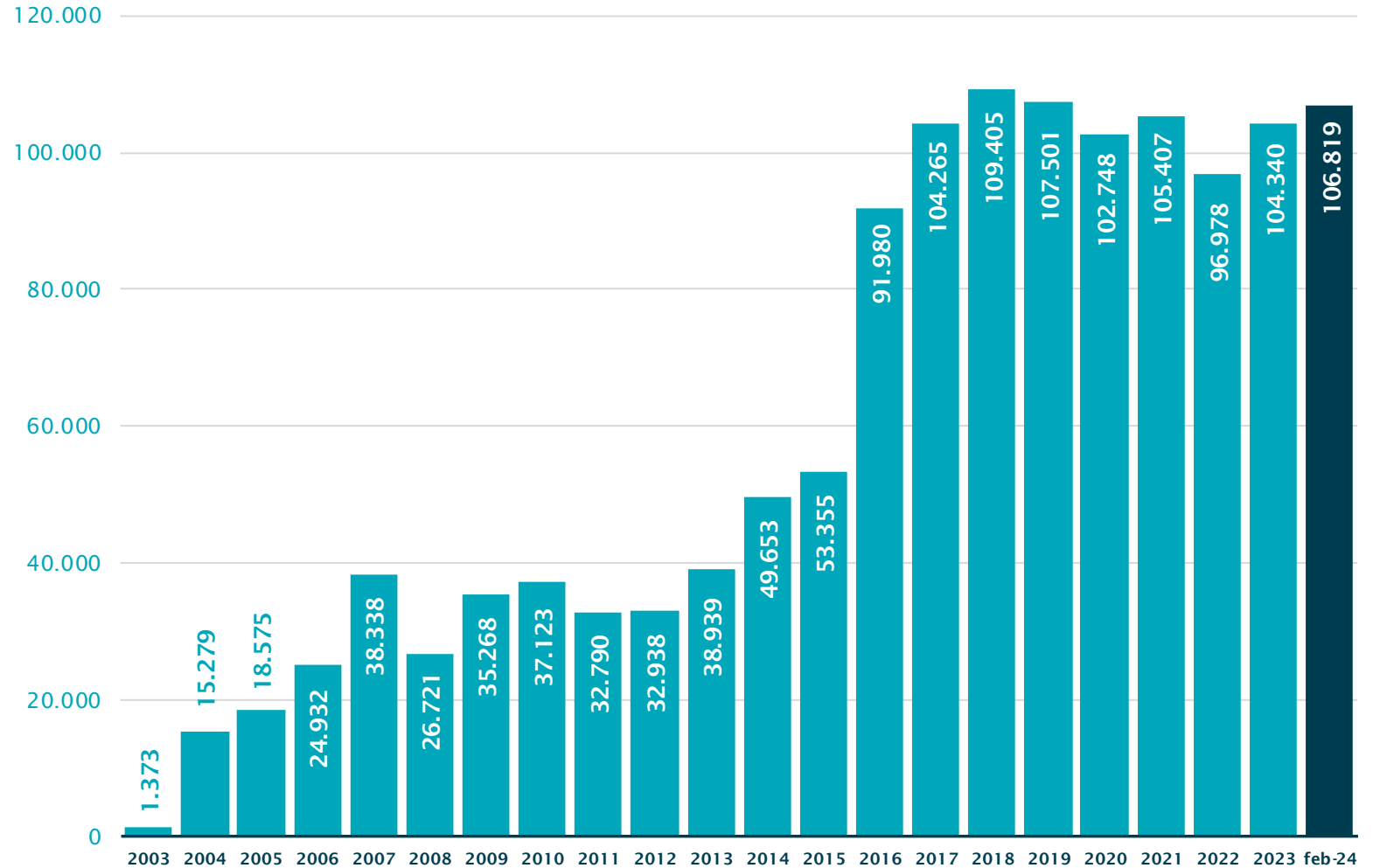
724
Vehículos en depositaría**



56
Gestoras en depositaría**

INVERSI EN CIFRAS

EVOLUCIÓN
CONSTANTE
DEL NEGOCIO



NUESTROS SERVICIOS

UN ECOSISTEMA DE SOLUCIONES MULTIPRODUCTO, INTEGRALES E INTEGRADAS

Intermediación y brokerage, liquidación y custodia de renta variable, renta fija y derivados

Outsourcing de servicios de valores



FUNDsglobe

Plataforma de fondos de inversión, ETF y planes de pensiones. Con acceso a más de 55.000 fondos de inversión de más de 500 gestoras nacionales e internacionales

Generación de productos y servicios a través de un ecosistema de innovación integrado por otros partners

Integración de herramientas de terceros

Ecosistema de Partners & Innovación



Mesa de distribución

Soluciones e ideas de inversión para los clientes institucionales: carteras de renta fija, productos estructurados, divisa, etc

Depositaria en España para IICs, Capital Riesgo y Planes de Pensiones. ManCo en España para IICs.

Apertura de sucursal en Luxemburgo para poder ofrecer servicios de Depositaria en 2024

Servicios de Depositaria



Servicios de Análisis

Soluciones e ideas de inversión para los clientes institucionales: carteras de renta fija, productos estructurados, divisa, etc

Contamos además con: Cuenta ómnibus para fondos nacionales

Servicios de representación directa para EDES

Banco agente, custodio alternativo y otros servicios

Servicios integrales de reporting, asesoramiento y gestión discrecional de carteras

Otros servicios de valor



NUESTROS SERVICIOS

VERSÁTILES Y DISPONIBLES 24X7X365



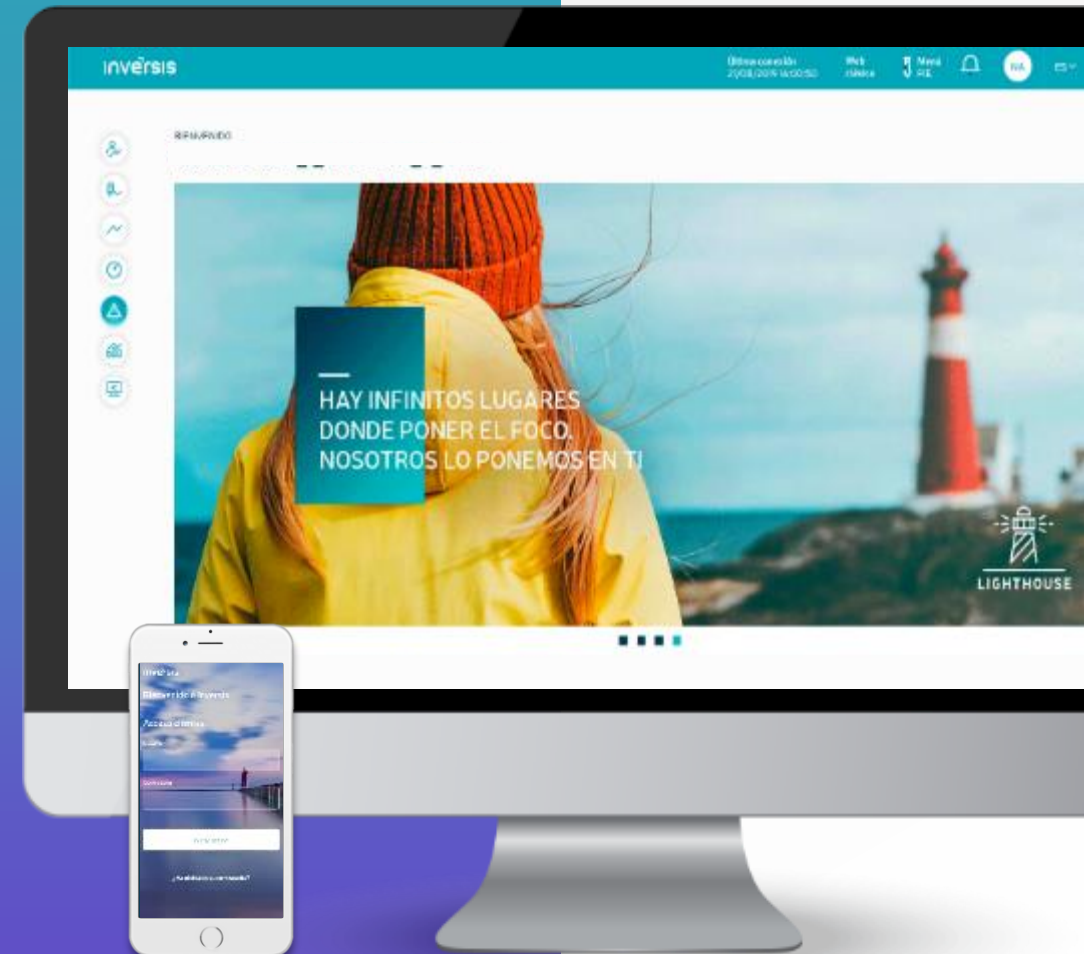
Frontal web multidispositivo y multidioma

La personalización y versatilidad caracterizan los servicios que ofrecemos; adaptados al negocio y necesidades de nuestros clientes



Una plataforma tecnológica de vanguardia

Equipo técnico especializado y una plataforma con desarrollo propio, alojada en Data Centers redundados y en fase de migración a un modelo Cloud a través de Amazon Web Services



EL VALOR AÑADIDO DE NUESTRA PROPUESTA

FACTORES
ESTRATÉGICOS QUE
NOS DIFERENCIAN

A la vanguardia en innovación y tendencias tecnológicas



Palanca de
transformación digital
para nuestros clientes



Plataforma de
arquitectura abierta,
modular y a la medida



Arquitectura adaptada a
las soluciones existentes
en el mercado

**Adecuación constante al
marco normativo y a las
actualizaciones del sector
financiero, como proveedor
de servicios B2B2C**

Sólidas cifras
de solvencia

inversis

Ratio solvencia* CET1 Fully loaded

22,30%

**Banca
March**

Ratio solvencia* CET1

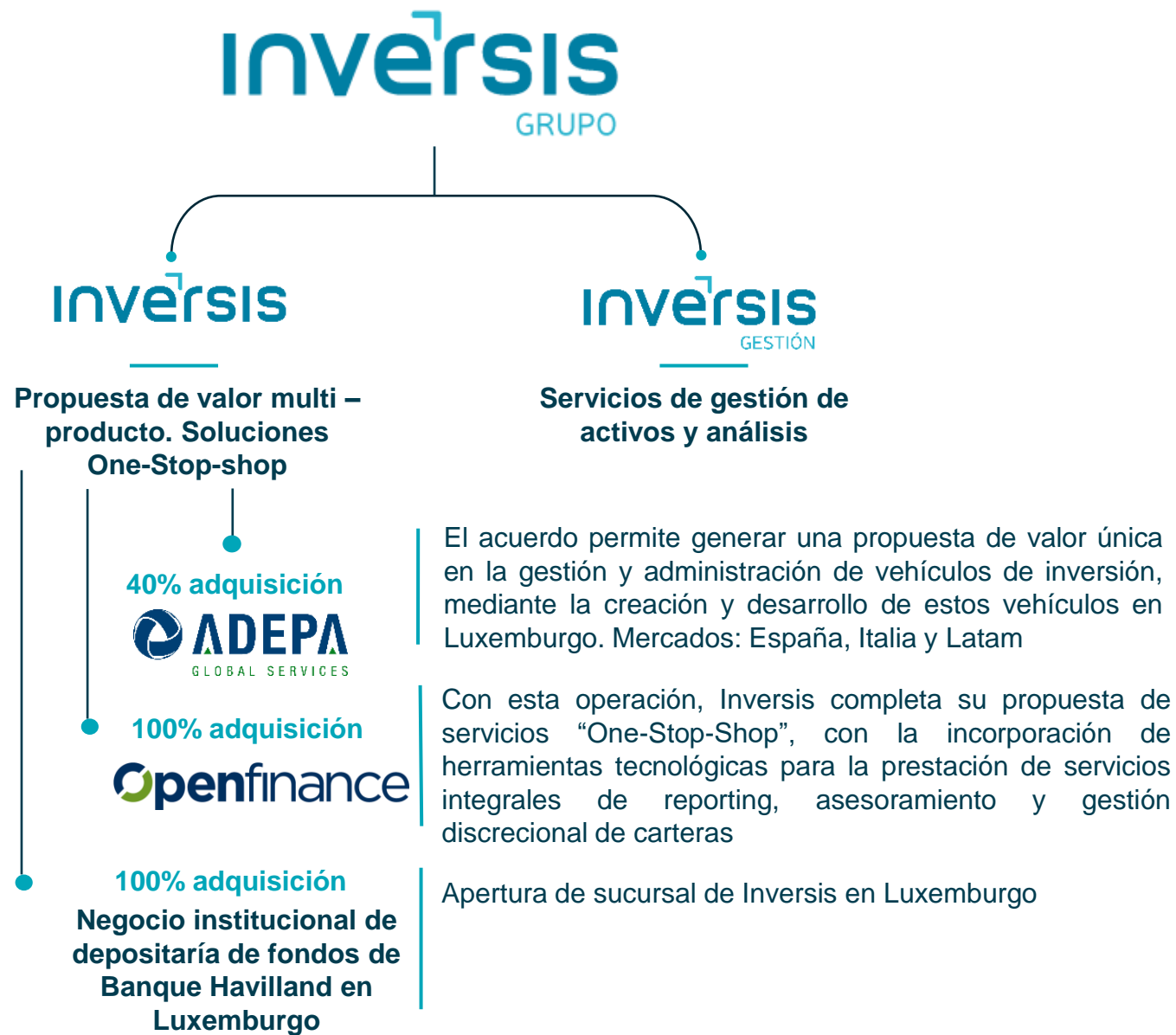
21,26%

Somos filial 100% de Banca March
y proveedor de servicio esencial

*Cierre 2023

EL VALOR AÑADIDO DE NUESTRA PROPUESTA

FACTORES
ESTRATÉGICOS QUE
NOS DIFERENCIAN



EL VALOR AÑADIDO DE NUESTRA PROPUESTA

UNA SOLUCIÓN MODULAR Y PERSONALIZABLE
100% ONE-STOP-SHOP

PRODUCTOS	SERVICIOS Y CANALES					MERCADOS
	Intermediación	Liquidación & Custodia	ManCo	Administración	Depositaria	
Renta variable	✓	✓				<p>1. Ejecución en tiempo real en los principales mercados bursátiles de Europa, América y Asia</p> <p>2. Plataforma líder de arquitectura abierta en fondos inversión</p> <p>3. Acceso a los principales creadores de productos estructurados</p>
Renta fija	✓	✓				
Fondos de inversión	✓	✓	✓	✓	✓	
Hedge funds	✓	✓	✓	✓	✓	
ETF	✓	✓				
Planes de pensiones	✓	✓		✓	✓	
Prod. Estructurados	✓	✓				
Warrants	✓	✓				
Derivados	✓	✓				
Capital Riesgo	✓	✓	✓	✓	✓	

Acompañamiento a lo largo de toda la cadena de valor

Sin actividad bancaria tradicional

Arquitectura de productos totalmente abierta, sin conflictos de interés

La agilidad de una compañía tecnológica combinada con la seguridad de un Banco

Un equipo profesional y muy experimentado en operativa de activos financieros

NUESTRA CADENA DE VALOR

EN TODO EL CICLO DE SERVICIOS DE INVERSIÓN DE NUESTROS CLIENTES



PRE-DEAL



DEAL



POST-DEAL

Alta de clientes

Alta digital disponible

Gestión de clientes

Clasificación MiFID
—
Perfilado del cliente
—
Ejecución, asesoramiento y gestión discrecional para todos los servicios de inversión
—
Múltiples alternativas de comunicación: canales, idiomas, etc.

Oferta de productos

Servicios precontractuales

Disponibilidad de toda la oferta de productos financieros
—
Validaciones idoneidad/ conveniencia y mercado objetivo
—
Entrega de información precontractual
—
Integración con herramientas de asesoramiento/ gestión discrecional

Órdenes, operaciones y posiciones

Ejecución, liquidación y custodia de valores y fondos

Servicios poscontractuales

Gestión de incentivos
—
Seguimiento del perfil inversor
—
Informes de cartera
—
Desviaciones respecto propuestas de inversión
—
Alertas de caducidad de tests MiFID

Reporting a clientes y reguladores

Información fiscal
—
Información a reguladores (CNMV, Banco de España, etc.)

NUESTROS CLIENTES

EN EL CENTRO
DE NUESTRO
NEGOCIO

 **MAPFRE**

 Singular
Bank

LABORAL
kutxa 

 GRUPO
COOPERATIVO
CAJAMAR

ANDBANK /
Private Bankers

 **EVO**
BANCA INTELIGENTE

abante 

Schroders

 **caser**
asesores financieros

Morgan
Stanley

 **mediolanum**
BANCO

 **indexacpital**

EDM

 **BancaMarch**

tressis

c o b a s
asset management

 **finizens**

 **META**
GESTIÓN

 **GESCONSULT**

ALANTRA

Segmentos de clientes

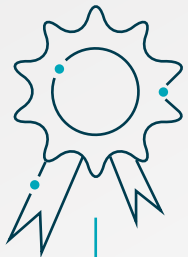


- Banca universal
- Banca privada y patrimonial
- Sociedades y Agencias de Valores
- SGIIC / EGFP
- Gestoras de Capital Riesgo

- Fintech
- Robo Advisors
- Entidades aseguradoras
- EDES y Entidades de pago

CERTIFICACIONES

LIDERAZGO E
INNOVACIÓN
EN NUESTRO
NEGOCIO



Estándar de Calidad ISAE
3402 sobre la Custodia y
Liquidación de Instrumentos
Financieros

Deloitte.

A background image showing two men in business attire looking at a document. A large blue and teal overlay covers the middle of the image, containing the text. The number '03' is in a large, white, sans-serif font.

03

GOBIERNO CORPORATIVO

GOBIERNO CORPORATIVO

ESTRUCTURA DE GOBIERNO CORPORATIVO

Banco Inversis ha establecido un sistema de gobierno corporativo en cumplimiento de lo previsto en la Ley 10/2014 y su normativa de desarrollo.

Este sistema de gobierno corporativo se basa en una cultura de riesgos cuya gobernanza toma sus decisiones y asume responsabilidades conjuntas por medio de Comisiones y Comités.

En relación con Banco Inversis y de acuerdo con lo establecido en los estatutos sociales, a continuación, se detallan las diferentes **Comisiones** que asesoran al Consejo de Administración.

Comisión de Nombramientos y Retribuciones

Comisión Mixta de Auditoría y Riesgos

Comisión de Sostenibilidad y Gobernanza

Composición del Consejo de Administración

Presidente

D. Luis Lada Díaz

Consejero Delegado

D. Alberto del Cid Picado

Consejeros No Ejecutivos

D. José Luis Acea Rodríguez (Dominical)

D. Federico Flórez Gutiérrez (Independiente)

D^a. María Araceli García Cuartango (Independiente)

D^a. Idoia Maguregui Villalain (Independiente)

D. Antonio Ortega Parra (Independiente)

D. Luis Javier Rodríguez García (Independiente)

D. John Siska (Independiente)

Secretario No Consejero

D^a. Teresa Múgica Murga

Vicesecretario No Consejero

D. Sergio Gil Balsalobre

GOBIERNO CORPORATIVO

ESTRUCTURA DE GOBIERNO CORPORATIVO; COMITÉS

Asimismo, el Marco de Riesgos de Inversis incluye las atribuciones y competencias de los distintos **Comités** que asesoran al Comité de Dirección/Consejo de Administración tanto en materia de gestión riesgos como en otros asuntos.

Comité de Coordinación de Riesgos
Comité de Nuevo Producto
Comité de Procesos y Procedimientos
Comité de Medios
Comité de Seguimiento de Mercados
Comité de Transformación
Comité de Control de Contratación
Comité de Negocio
Comité de Ciberseguridad
Comité de Tecnología

GOBIERNO CORPORATIVO

Principios de Gobierno Corporativo

Conocimientos adecuados

El Consejo de Administración de Banco Inversis está comprometido con mantener conocimientos suficientes que le permiten comprender adecuadamente las implicaciones que pudiera tener para el modelo de negocio y la estrategia de la entidad los riesgos específicos derivados del cambio climático y del deterioro medioambiental, así como cualquier otro riesgo ASG. En particular, cuenta con una Comisión de Sostenibilidad y Gobernanza delegada del Consejo y los miembros del Consejo de Administración reciben de forma periódica formaciones en materia ASG impartidas por expertos de reconocido prestigio en este campo.

Información

La correcta toma de decisiones propias del Consejo de Administración en materia de ASG depende de que disponga de una información adecuada. A tal efecto, Inversis está avanzando en la definición y mejora de los mecanismos necesarios para asegurar que el Consejo reciba con la frecuencia deseada información relevante para la toma de decisiones en materia de ASG.

Claridad en la asignación de responsabilidades

Banco Inversis está trabajando en el establecimiento, en el marco de su estructura organizativa, de líneas claras de responsabilidad, teniendo en cuenta las implicaciones de los riesgos e impactos de sostenibilidad en las áreas de negocio y en las funciones de control, incluida la función de auditoría interna.

Recursos y medios suficientes

Si bien se considera que Inversis dispone de recursos y medios suficientes para conocer, comprender y valorar los factores y riesgos ASG, el Consejo valorará en cada momento las necesidades de recursos adicionales, en cuanto a número, conocimientos y experiencia en cuestiones de riesgo climático, medioambiental y ASG.



La adecuada gestión de los riesgos y, con ello, la correcta y eficaz integración de los factores ASG requieren un compromiso y una participación transversal que abarquen todos los niveles de la organización; por ello, se define una estructura y una asignación de funciones en las tres líneas de defensa que favorezca la integración y la gestión de los riesgos ASG.



04

PLAN DE SOSTENIBILIDAD

PLAN ESTRATÉGICO DE SOSTENIBILIDAD

HOJA DE RUTA HACIA LA SOSTENIBILIDAD



En Inversis creemos en la sostenibilidad como una **responsabilidad**, individual y empresarial, pero también como una **oportunidad** para contribuir al cambio hacia un futuro más verde, justo e inclusivo.

Contribuir al desarrollo sostenible conlleva un firme compromiso que nos implica buscar alternativas para disponer de los **recursos presentes, sin comprometer los futuros**. Este enfoque nos requiere un equilibrio adecuado, y ajustado a la realidad de Inversis (a sus riesgos e impactos), entre la gestión de los **recursos ambientales (A)**, la gestión y protección de las **personas** desde la perspectiva social (S) y una adecuada **gestión empresarial, transparente, ética y responsable**, que permita alinear el desarrollo de Inversis con el del entorno en el que opera, desde el enfoque de la Gobernanza (G). Es en esta estructura (**ASG**) en la que se debe asentar el modelo estratégico de la organización.

Nuestro compromiso, alineado con la regulación vigente y con las expectativas de los órganos supervisores, se extiende más allá del mero cumplimiento de estas premisas, siendo una apuesta firme por **integrar los principios ASG (ambientales, sociales y de gobernanza) en nuestro día a día y en nuestra estrategia como compañía**, poniendo el foco en los impactos que generamos en el planeta, las personas, y las comunidades en las que operamos.

El contexto social y empresarial actual genera expectativas cada vez más estrictas encaminadas, no solo a mitigar los riesgos ASG, sino también a **fomentar una transición hacia una economía más justa y sostenible**.

En respuesta a este contexto, y **en consonancia con los Objetivos de Desarrollo Sostenible** de las Naciones Unidas, el Consejo de Administración de Inversis **ha aprobado de manera proactiva nuestro Plan Estratégico de Sostenibilidad**. Este plan no solo manifiesta nuestro compromiso con la gestión responsable, sino que establece **objetivos y una hoja de ruta** para su consecución, como reflejo de nuestra determinación a actuar con transparencia y responsabilidad, contribuyendo a la solución de los desafíos globales y asegurando, al mismo tiempo, la prosperidad a largo plazo de nuestra organización y de nuestro entorno.



La aprobación de nuestro Plan Estratégico de Sostenibilidad marca nuestra hoja de ruta hacia un futuro justo y sostenible.

LA GESTIÓN ASG EN INVERISIS

INTEGRACIÓN DE LA SOSTENIBILIDAD EN LA ESTRATEGIA DE NEGOCIO

Integrar de una forma real y efectiva los criterios ASG en la organización, implica **revisar nuestros procesos desde la base**: revisar nuestra estructura orgánica para reforzarla de cara a los retos presentes y futuros, dotarnos de los recursos necesarios para el cumplimiento de las expectativas y de nuestros propios objetivos, revisar nuestra normativa interna para adaptarla al contexto, formar y sensibilizar a las personas para garantizar que estén alineadas con los valores y compromisos de la organización, ... En definitiva, sentar una **base sólida para construir una cultura corporativa de gestión sostenible**.

Durante este 2023, Inversis ha llevado a cabo una serie de medidas en esta dirección. Estas medidas se enmarcan dentro de las siguientes líneas estratégicas de actuación:

Estructura orgánica

En 2023 se constituyó la **Comisión de Sostenibilidad y Gobernanza**, con el objetivo principal de asistir al Consejo de Administración en el cumplimiento de sus responsabilidades con respecto a las cuestiones ambientales, sociales y de gobernanza (ASG) de la sociedad y su grupo.

En la misma línea, y con el fin de reforzar esta estructura, se aprobó la **creación de un área ASG** a través de la cual se canalicen y coordinen las funciones derivadas del desempeño del Plan de Sostenibilidad.

Inversis cuenta, adicionalmente, con el asesoramiento especializado de una empresa externa para asegurar que se mantiene debidamente informada y actualizada en cuanto a normativa y tendencias ASG en el sector.

Formación y sensibilización

Los miembros del Consejo de Administración de Inversis han recibido formación en materia de finanzas sostenibles y marco normativo ASG.

De forma complementaria, realizamos comunicaciones internas a través de la intranet para fomentar e impulsar nuestros valores y compromisos ASG.

A lo largo del ejercicio 2024 y en adelante, se ofrecerá formación especializada progresivamente a toda la plantilla, empezando por los perfiles directamente involucrados en la ejecución y supervisión de las medidas previstas en el Plan. De igual manera, continuaremos compartiendo publicaciones alineadas con nuestros Ejes estratégicos y objetivos ASG para concienciar y sensibilizar a todo el personal de Inversis.

Adaptación de normativa interna

Otro elemento esencial de la estrategia aprobada y en proceso de desarrollo, es garantizar que nuestra normativa interna se encuentra actualizada y adaptada, siendo adecuada y eficaz para alcanzar nuestros compromisos y objetivos de sostenibilidad.

Para ello, estamos llevando a cabo un análisis exhaustivo de nuestras políticas y procedimientos, lo que implicará la revisión, a lo largo de la vigencia del Plan, de la normativa interna que pueda verse afectada.

Comisión de Sostenibilidad y Gobernanza

Presidenta

D^a María Araceli García Cuartango

Vocales

D^a. Idoia Maguregui Villalain

D. Luis Javier Rodríguez García

D. John Siska

Toda la información relativa a la composición y funciones de la comisión se encuentra publicada en la [web corporativa](#) de Inversis

Gestión de riesgos ASG

Una parte esencial para integrar los criterios ASG en nuestra organización es mediante su plena inclusión en nuestros procedimientos de gestión de riesgos y el establecimiento de los debidos controles.

Durante 2023 se han puesto en marcha diversas acciones y controles en materia ASG, como pueda ser la monitorización de nuestra cartera mediante la colaboración con un proveedor especializado que proporciona un scoring ASG de la misma. Estamos avanzando en la determinación de una metodología adecuada para avanzar en esta dirección y que esta integración sea completa y eficaz.

Durante la vigencia del Plan, se revisarán los procesos de gestión de riesgos para la identificación y evaluación de los riesgos ASG y su plena integración en nuestro Marco de Apetito al Riesgo.

Diálogo con los Grupos de Interés.

Fortalecer el diálogo con nuestros grupos de interés es otro pilar esencial en nuestra estrategia de sostenibilidad. Sus expectativas y necesidades son determinantes para definir adecuadamente nuestras políticas y prácticas corporativas.

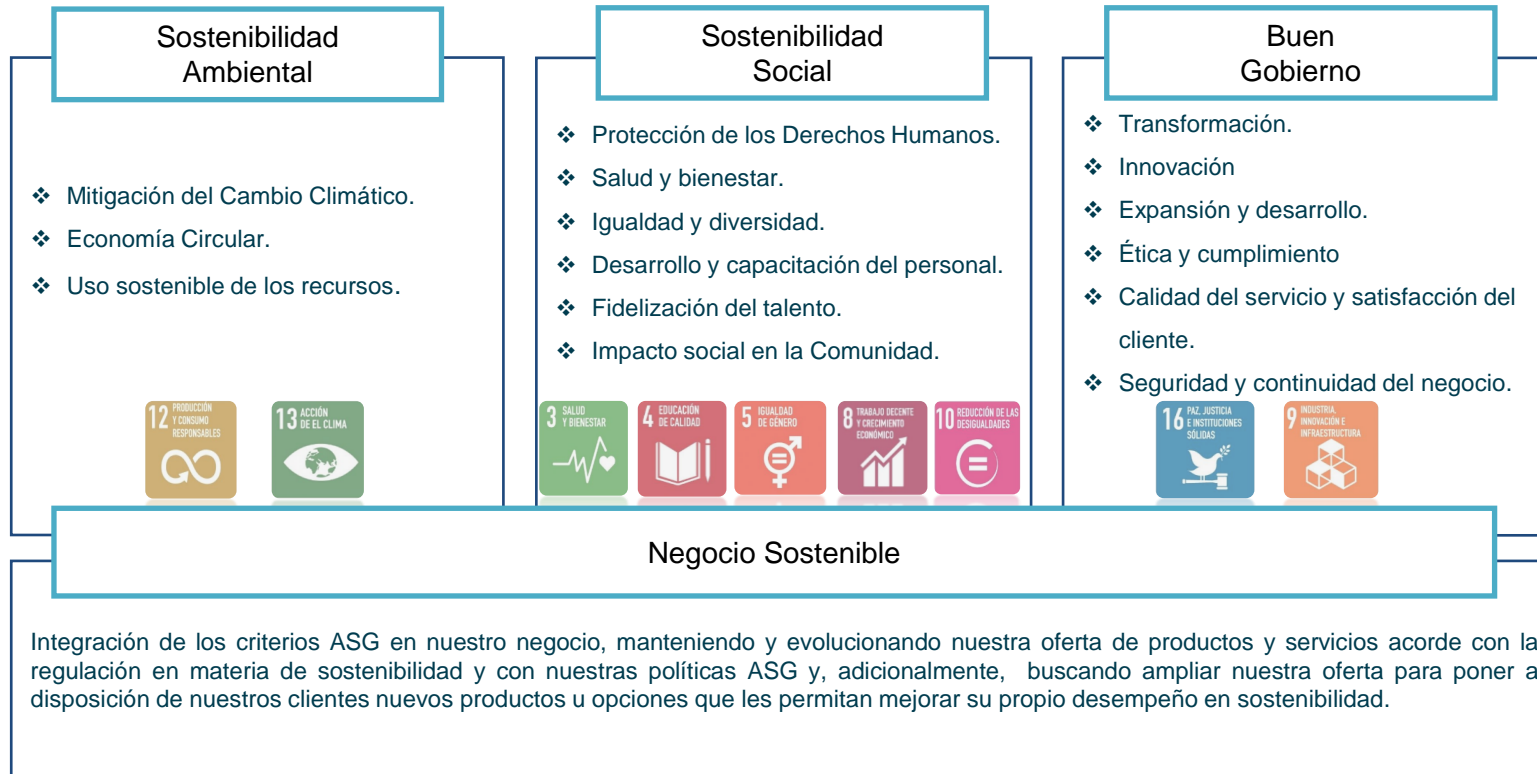
El establecimiento de vías de diálogo nos permitirá identificar preocupaciones prioritarias y oportunidades de mejora, garantizando que nuestras iniciativas y decisiones reflejen un compromiso real con el entorno en el que operamos e impactamos, reforzando, al mismo tiempo, nuestra transparencia.



[Inversis](#) forma parte del Pacto Mundial de la ONU. Un plan de acción en favor de las personas, el planeta, la prosperidad y la paz universal.

EJES ESTRATÉGICOS ASG

LOS PILARES FUNDAMENTALES DE NUESTRA HOJA DE RUTA HACIA LA RESPONSABILIDAD AMBIENTAL, SOCIAL Y DE GOBERNANZA (ASG).



La integración de los criterios de sostenibilidad en Inversis va más allá del mero cumplimiento de las expectativas regulatoras; nuestra visión implica una revisión global de nuestros procesos y una identificación de nuestros impactos a todos los niveles, respondiendo a las necesidades y expectativas de nuestros clientes y demás grupos de interés, enfocándolos hacia la consecución de nuestros objetivos ASG, que se desarrollan en los siguientes ejes estratégicos, alineados con los European Sustainability Reporting Standards (ESRS).



SOSTENIBILIDAD AMBIENTAL

COMPROMISO AMBIENTAL

MITIGACIÓN DEL CAMBIO CLIMÁTICO



Fomentar una movilidad responsable

Promover una movilidad sostenible es esencial para contribuir de forma directa a reducir nuestra huella de carbono. En esta línea, durante el 2023 hemos llevado a cabo las siguientes medidas:

Reducción de los desplazamientos

Hemos **implantado un sistema híbrido de teletrabajo**, permitiendo a nuestro personal trabajar desde casa dos días a la semana, reduciendo así el volumen de desplazamientos. En la misma línea, seguimos fomentando las **reuniones telemáticas**, evitando desplazamientos innecesarios.

Adicionalmente, hemos podido **reducir los desplazamientos de mensajeros y transportes** a través de la implementación de DocuSign.



Reducir nuestro consumo energético

De esta manera, apoyamos nuestra meta de ser una entidad más sostenible y responsable, contribuyendo a la disminución de nuestras emisiones de GEI y, a su vez, al fortalecimiento de nuestra resistencia frente a las fluctuaciones energéticas y económicas. Nuestras acciones hasta el momento se han dirigido hacia:

Iluminación

Hemos sustituido las luminarias preexistentes por **LED en todos los puestos de trabajo**, logrando una disminución significativa del consumo de energía eléctrica. Adicionalmente, se han instalado **detectores de presencia** en puntos estratégicos, permitiendo hacer un uso más eficiente de la energía.

Compensación

Inversis, como filial 100% Banca March, se incluye en el propósito del grupo de transformar el cálculo de sus emisiones de gases de efecto invernadero en acciones que generen un impacto positivo en el medioambiente, para lo que ha desarrollado una estrategia que no solo cumple con los más altos estándares y certificaciones, sino que también garantiza la compensación total, a través de proyectos verificados, de las emisiones generadas durante el ejercicio 2023.

Para lograr una compensación total de las emisiones reportadas y así poder generar un impacto positivo, Banca March lleva a cabo una serie de acciones basadas en criterios de calidad, cercanía y valores, así como en la selección de proyectos para la obtención de créditos de carbono de elevada calidad, desarrollados por entidades reconocidas y verificados bajo los principales estándares.

En cuanto a las emisiones directas de alcance 1 y 2, en consonancia con las recomendaciones del Ministerio para la Transición Ecológica y el Reto Demográfico (MITECO), Banca March ha seleccionado un proyecto en España, verificado por esta misma entidad. De esta manera, Banca March obtiene los créditos de carbono correspondientes y el registro oficial para la obtención del sello compenso, también emitido por el MITECO.



La mitigación del cambio climático es un imperativo global y una responsabilidad compartida de la comunidad en su conjunto. Por ello, estamos comprometidos con la reducción de las emisiones de gases de efecto invernadero y la implementación de prácticas que minimicen nuestro impacto ambiental.

- Fomentar una movilidad sostenible
- Reducir nuestro consumo energético

COMPROMISO AMBIENTAL

USO SOSTENIBLE DE LOS RECURSOS



Reducir el consumo de papel

Dentro este eje, nos hemos fijado el objetivo concreto de reducir el consumo de papel, al identificarlo como uno de nuestros consumos diarios con mayor impacto, y donde podemos actuar con mayor eficacia. Estamos comprometidos a implementar soluciones que disminuyan este consumo y, a su vez, fomenten un entorno laboral más digital y menos dependiente de recursos naturales finitos.

Digitalización

La implantación de la herramienta DocuSign para **firma electrónica** ha supuesto un gran salto, permitiéndonos reducir drásticamente nuestro uso de papel.

En la misma línea, hemos reemplazado la cartelería tradicional por la instalación de **tótems de bajo consumo**.

Complementando estas medidas, nuestras **tarjetas de visita**, por su parte, han evolucionado hacia un **formato digital**, optimizando la interacción profesional en la era digital y haciendo un uso responsable de los recursos.

Con estas medidas, conseguimos igualmente una correspondiente **reducción del consumo de tóner**.

La acción individual de cada una de las personas que forma parte de Inversis es fundamental para el uso sostenible de los recursos y la promoción de una economía circular. Reconociendo esta importancia, en los próximos años reforzaremos las acciones de concienciación y sensibilización dirigidas a fomentar prácticas sostenibles entre todas las personas. Creemos que cada pequeño gesto cuenta y que, colectivamente, podemos lograr un impacto en la preservación del medioambiente y la creación de un futuro más sostenible para todos.

ECONOMÍA CIRCULAR



Reducir los residuos que generamos

En Inversis nos hemos propuesto reducir los residuos que generamos en nuestro día a día, fomentando una cultura de conciencia ecológica.

Reducción de plásticos de un solo uso

Para reducir los residuos plásticos que generamos, estamos tomando medidas para poner **fin al consumo de botellas de plástico desechables**. Para ello, se han dejado de utilizar en las reuniones y, en su lugar, se han **instalado fuentes de agua filtrada** tanto en la Cantina como en la Sala del Consejo



Favorecer la valorización de residuos

La transformación de los residuos en recursos es una pieza clave para una gestión más eficiente y respetuosa con el medioambiente. Por ello, estamos tomando medidas que nos permitan ir avanzando en esta dirección:

Facilitar el reciclaje

Hemos **instalado papeleras para el reciclaje de papel, plásticos y residuos orgánicos** en cada una de las plantas, eliminando las tradicionales papeleras junto a las mesas, favoreciendo así la segregación en origen de los residuos.

Por su parte, los **RAEES** (Residuos de Aparatos Eléctricos y Electrónicos), se gestionan a través de un gestor autorizado, que certifica el borrado de información y el reciclaje de los equipos

Uso de materiales reciclados

Aunque nuestra principal ambición sea la reducción del uso de recursos, también nos esforzamos por elegir aquellos productos que generen un impacto ambiental menor. En esta línea, las botellas que se dispensan en los vending son de plástico 100% reciclado, así como los envases utilizados por nuestro proveedor de catering (ej. Cubiertos compostables, envases de base compostable y tapa de PET reciclado, etc.)



Consumir de forma sostenible implica hacerlo gestionando los recursos naturales de manera que se satisfagan nuestras necesidades actuales sin comprometer las de las generaciones futuras.

Para ello, es necesario buscar alternativas que permitan maximizar el valor de los productos, minimizando su desperdicio y con la ambición de llegar a cerrar su ciclo de vida, avanzando de una economía lineal a una circular.

- Reducir el consumo de papel
- Reducir los residuos que generamos
- Favorecer la valorización de residuos



SOSTENIBILIDAD SOCIAL

COMPROMISO SOCIAL

DERECHOS HUMANOS



Velar por la protección de los Derechos Humanos a lo largo de nuestra cadena de suministro.

Reconocemos firmemente la importancia crucial de respetar la dignidad y el valor de todas las personas involucradas, directa o indirectamente, en toda nuestra cadena de valor, así como la responsabilidad que tenemos de asegurar su vigilancia y protección a través de la implantación de prácticas adecuadas de supervisión y colaboración.

Compromiso del Código Ético

Nuestro Código ético proporciona las normas que deben guiar el comportamiento de todos los profesionales ligados a Inversis. Al tratarse de una norma imperativa, nos aseguramos de que éste **sea conocido y aceptado por todo el personal** vinculado con Inversis.

Como medias integradas en nuestro Plan de Sostenibilidad para reforzar esta protección, Inversis tiene el compromiso de extender la obligatoriedad de cumplimiento de estas premisas del Código Ético a lo largo de toda la cadena de suministro, a través del Código Ético de Proveedores.

Gestión de proveedores

Para la consecución de este objetivo, es esencial una diligente gestión de nuestros proveedores. Por ello, se realiza una **aprobación y homologación** previa de estos a través del **Comité de Control de Contratación**.

Conscientes del impacto que puede tener en nuestro desempeño ASG la gestión de nuestros proveedores, estamos trabajando en reforzar nuestras medidas de diligencia debida en el proceso de contratación y homologación, incluyendo acciones adicionales que nos permitan conocer y evaluar con mayor precisión el desempeño ASG de nuestros proveedores

Sistema de Información – Canal de denuncias

Inversis cuenta con un Sistema Interno de información (o canal de denuncias), que permite **reforzar las medidas implantadas descritas**.

Este Sistema permite, tanto al personal, como a cualquier personal relacionada con la entidad, comunicar de manera **confidencial y anónima** las irregularidades o conductas inapropiadas relacionadas, en este caso, con la protección de los Derechos Humanos (y, en general, de las normas internas de Inversis).

[Canal de Denuncias Inversis](#)



Ponemos el foco en el reconocimiento y la protección de los derechos fundamentales de las personas que interactúan, directa o indirectamente, con Inversis.

Este punto es esencial para asegurar que todas nuestras operaciones comerciales estén alineadas con los principios de equidad, justicia y respeto por la dignidad humana.

Por ello, estamos comprometidos a adoptar y fortalecer medidas que defiendan estos valores universales en cada acción y decisión que tomemos.

COMPROMISO SOCIAL

IGUALDAD, DIVERSIDAD E INCLUSIÓN



Impulsar la igualdad de trato y de oportunidades entre mujeres y hombres

La igualdad entre mujeres y hombres es un principio jurídico reconocido universalmente y constituye, asimismo, un principio esencial de actuación en Inversis. Por ello, implementamos las políticas y prácticas necesarias para que sea una realidad plena.

Plan de Igualdad

En 2023 hemos **aprobado nuestro Plan de Igualdad**, que recoge nuestros principales objetivos en materia de igualdad, así como las políticas y prácticas a llevar a cabo desde Inversis para asegurar su cumplimiento. Asimismo, se ha creado al **Comisión de Igualdad**, con la representación sindical, con el objetivo de garantizar el seguimiento de los compromisos adquiridos, entre los que se encuentra el impulso de una **representación equilibrada** de la mujer en el ámbito laboral, facilitando su acceso a puestos de responsabilidad; la **eliminación de estereotipos**; identificar, prevenir y, en su caso, **erradicar, cualquier discriminación** por razón de sexo, directa o indirecta; **adaptar la gestión de la empresa a los continuos cambios** que se produzcan en la sociedad, relativos a la familia, a los indicadores sociales y a los hábitos y costumbres; velar por el cumplimiento del **protocolo de prevención y actuación ante cualquier situación de acoso** laboral; o avanzar en la **igualdad de oportunidades en los diferentes procesos de gestión de Recursos Humanos**; entre otros.

Concienciación y sensibilización

Más allá de las políticas que implementamos, consideramos esencial generar una cultura de igualdad e inclusión en Inversis, para lo que concienciar y sensibilizar a las personas es esencial. Nuestras principales vías para llevarlo a cabo son: **Formaciones**: a través del campus virtual, se pone a disposición del personal una serie de cursos tales como: “*Fomenta la igualdad de género en tu entorno*” o “*Movimiento LGTBIQ+, por un entorno más inclusivo*”; **comunicaciones** a través de la intranet; participación en **actividades**, como el patrocinio de las inscripciones para participar en la carrera de la mujer.

Durante el año 2024 se impulsará la igualdad y no discriminación del colectivo LGTBI a través de la aprobación de un Protocolo de Actuación para la atención del acoso o la violencia contra dicho colectivo.



Favorecer la conciliación de la vida laboral y familiar

Conscientes de la importancia de un equilibrio adecuado entre la vida personal, familiar y laboral, buscamos implementar medidas que permitan a nuestro equipo gestionar armoniosamente sus responsabilidades laborales con su bienestar personal, mejorando la calidad de vida de las personas.

Políticas de flexibilidad.

Para favorecer la conciliación, hemos implantado las siguientes medidas:

- Regulación del **teletrabajo** dos días por semana, por norma general, y posibilidad de teletrabajo por las tardes para las personas trabajadoras con hijos menores de 12 años.
- **Horario flexible** de entrada y salida
- **Horario especial**, que permite adelantar la finalización de la jornada sin reducción del salario, para las personas trabajadoras con hijos de hasta 12 años o con ascendientes a cargo de más de 70 años con una dependencia reconocida.
- **Horario especial** en el último mes de embarazo, para evitar jornadas prolongadas ante la inminencia del parto.



Avanzar en la inclusión laboral

Nuestro compromiso con las personas pasa por crear un entorno acogedor y accesible para todos, apoyando y fomentando iniciativas que promuevan el progreso hacia una sociedad inclusiva.

Inversis colabora con la **Fundación Adecco**, que tiene como objetivo la inclusión sociolaboral y la gestión de la diversidad con las empresas. En el año 2023 la aportación fue de 32.400€.



El progreso real y sostenible en el mundo empresarial no se mide sólo en términos económicos, sino también en la capacidad de crear y mantener un entorno laboral inclusivo y diverso, donde no quepa ningún tipo de discriminación.

Nuestra vocación es la de adoptar las medidas y prácticas necesarias para asegurar este contexto, garantizar la igualdad de oportunidades en todos los niveles de la organización y fortalecer así nuestra cultura corporativa.

- Impulsar la igualdad de trato y de oportunidades entre mujeres y hombres
- Favorecer la conciliación
- Avanzar en la inclusión laboral

COMPROMISO SOCIAL

DESARROLLO Y CAPACITACIÓN DEL PERSONAL



Fortalecer y desarrollar las competencias de los equipos

Las personas son el centro de nuestro negocio. Por ello, buscamos desarrollar medidas que permitan enriquecer las habilidades y conocimientos de nuestra plantilla, así como su desarrollo profesional, permitiéndonos así enfrentar los desafíos del mercado actual y futuro.

Formación Interna

A través del campus virtual, el personal dispone de **cursos de formación, tanto obligatorios como voluntarios**. Las necesidades formativas se identifican individualmente a través de los resultados de la Evaluación 360.

Evaluación 360:

Evaluación conjunta por parte de responsable, pares, equipo y la propia autoevaluación, que tiene por objetivo **identificar los GAPS** perfil/puesto, permitiendo trabajar conjuntamente en planes de formación, desarrollo y sucesión, así como **impulsar el autoconocimiento** sobre los puntos fuertes y las áreas de desarrollo



Como plan de acción resultante del Proyecto Experiencia Empleado, a finales de 2023 y durante 2024 estamos llevando a cabo el Programa de Desarrollo de Liderazgo.

FIDELIZACIÓN DEL TALENTO



Maximizar la satisfacción y compromiso del personal

Nos enfocamos en crear un entorno laboral enriquecedor y motivador, que refuerce el bienestar y la satisfacción de las personas que trabajan en Inversis, optimizando su rendimiento y desempeño a través de la búsqueda de un ambiente de trabajo positivo como base del desarrollo personal y profesional de los equipos.

Comunicación y comunidad

La comunicación transparente y bidireccional es esencial para crear un entorno de confianza y crecimiento. Por ello, llevamos a cabo iniciativas como las sesiones **“All Hands Meetings”** (sesiones trimestrales con todo Inversis para compartir los principales hitos e información relevante de la organización), o los **“Desayunos”** en los que poder compartir en un foro reducido las impresiones o inquietudes **con el equipo de Recursos Humanos**. Igualmente, se realizan anualmente el **Proyecto Experiencia Empleado** (Encuestas Clima), que nos permitan conocer las necesidades de la plantilla y planificar las acciones necesarias para mejorar.

Adicionalmente, se planifican actividades extralaborales que permitan conectar con las personas y compartir experiencias enriquecedoras, como la **Fiesta de Navidad**, y la celebración de la **Fiesta entrega de regalos por el Rey Mago para los hijos de los empleados**.

Beneficios sociales:

Ofrecemos un conjunto competitivo de beneficios diseñados para **apoyar la salud, el bienestar financiero y la calidad de vida de nuestro personal**: seguro médico, tarjeta restaurante, seguro de vida y accidentes, y plan de prestación social de empresa (PPSE). Además, contamos con un **Plan de Retribución personalizada** que cuenta con los siguientes productos: formación, transporte, guardería, seguro de salud (reembolso) y renting.



Las personas que conforman Inversis son nuestro principal activo.

Velar por su desarrollo y su motivación está estrechamente relacionado, no solo con el compromiso y el sentido de pertenencia, sino que también incidirá de forma directa sobre su propio bienestar.

Fomentar un ambiente de trabajo positivo y apoyar el desarrollo personal no solo mejora la satisfacción y fidelización del personal; también contribuye a crear una organización resiliente y adaptable a los desafíos presentes y futuros.

- Fortalecer y desarrollar las competencias de los equipos
- Maximizar la satisfacción y compromiso del personal.

COMPROMISO SOCIAL

SALUD Y BIENESTAR



Garantizar la seguridad y salud en el trabajo

Crear y asegurar un espacio laboral seguro y saludable es esencial para la protección de las personas y para la prevención de accidentes laborales y enfermedades profesionales.

Cuidado y vigilancia de la Seguridad y Salud:

Inversis cuenta con un Servicio de Prevención Ajeno para garantizar el aseguramiento de la salud y la seguridad de las personas trabajadoras. En este contexto, se llevan a cabo acciones periódicas en materia de Seguridad y salud: **formación** en prevención de riesgos laborales a los equipos, **evaluaciones** de riesgos y de condiciones ambientales, o **reconocimientos médicos anuales**.

En 2024 se pondrá a disposición de las personas trabajadoras un servicio médico en el centro de trabajo.

En paralelo, continuaremos reforzando las acciones de sensibilización y concienciación sobre la salud.



Cuidar el bienestar de las personas

Nuestro enfoque no se centra de forma exclusiva en la Prevención de riesgos laborales, sino que tenemos una visión integral de la Salud y el bienestar, no solo en el ámbito físico sino también en el emocional y social, lo que implica una mejora en la calidad de vida tanto dentro como fuera del trabajo.

Programas Bienestar :

El seguro de salud a disposición de las personas trabajadoras de Inversis incluye el **Programa Bienestar**, que contempla precios baremados más ventajosos en ámbitos como: psicología, logopedia, acupuntura, medicina predictiva, fisioterapia y osteopatía, podología, óptica y audiología, cirugía ocular, dietética y nutrición, spas y gimnasios, y medicina estética.

Por su parte, Inversis, como parte de su política de bienestar, promueve el **cuidado de la salud a través del deporte**; habiendo llegado a acuerdos con distintos centros deportivos y de fisioterapia para facilitar y mejorar las ofertas a sus empleados.

Comunicación y sensibilización

Estas acciones se complementan con campañas de sensibilización sobre la importancia del cuidado de la salud. Entre ellas, destacamos la **Conferencia sobre bienestar emocional** impartida este 2023.



Cuidar de la salud y bienestar, tanto físico como emocional, de las personas es esencial para Inversis, centrándonos, no exclusivamente en prevenir enfermedades y accidentes laborales, sino buscando un enfoque holístico que abarque la promoción de prácticas que mejoren la calidad de vida de las personas, facilitándoles el acceso a las herramientas que puedan ayudarles a este fin.

- Garantizar la seguridad y salud en el trabajo
- Cuidar el bienestar de las personas.

COMPROMISO SOCIAL

IMPACTO SOCIAL



Impulsar el bienestar comunitario

Este objetivo refleja nuestro compromiso con el desarrollo y la mejora continua de las comunidades en las que operamos. A través de colaboraciones estratégicas con organizaciones no gubernamentales, así como de otras iniciativas, como la movilización de nuestra plantilla en eventos deportivos solidarios, buscamos generar un impacto positivo en la sociedad, reforzando nuestra responsabilidad corporativa y el compromiso de nuestros empleados con los valores de solidaridad y apoyo mutuo.

Participación en eventos con fines solidarios

En 2023 hemos patrocinado la participación del personal de Inversis en diversos eventos deportivos solidarios:

- Carrera de la mujer
- Corre por los ODS
- Carrera Ponle Freno
- Movistar Media Maratón de Madrid
- Carrera Profuturo

En 2024 continuaremos con estas iniciativas, teniendo prevista nuestra participación de nuevo en la carrera Profuturo y la Movistar media maratón de Madrid, además de otras como la Carrera de los Colores por la Diversidad, o la carrera Generali por la inclusión.

Colaboraciones con ONG

Durante el pasado 2023, colaboramos con las siguientes organizaciones:

- **Asociación Española Contra el Cáncer**, a través de la organización de una campaña de donación por parte de las personas trabajadoras, y una aportación por Inversis del doble de lo aportado por los participantes.
- Desde 2017 realizamos desde Inversis el **Christmas Solidario**, con el objetivo de dar visibilidad a un proyecto solidario de carácter educativo; el Christmas se difunde entre los clientes, en redes sociales, en nuestra Newsletter, se envía a clientes y proveedores como felicitación navideña, se incluye en la firma corporativa, etc. Adicionalmente, se realiza una donación económica al proyecto, destinando el importe que tradicionalmente se habría destinado a regalos de los clientes. En 2023 se realizó junto a **Cruz Roja**, en su programa “**Éxito escolar**”, proyecto destinado a suministrar material educativo, apoyo a clases extraescolares, becas para comedor, etc... para menores en edad escolar en riesgo de exclusión social.
- **Fundación Aladina**, a través del patrocinio de la carrera anual organizada por Tressis, para apoyar a la investigación del cáncer infantil.
- Proyectos enmarcados en la misión de **Accem** de defensa de los derechos fundamentales, la atención y el acompañamiento a las personas en situación y riesgo de exclusión social con especial atención a personas refugiadas y migrantes, víctimas de trata, personas sin hogar, menores y mayores.

inversis

Edificio Plaza Aeropuerto.
Avda. de la Hispanidad, 6
28042 Madrid
inversis.es



Comprometidos con los principios de sostenibilidad que aseguran un mejor futuro para todos

Inversis forma parte del Pacto Mundial de la ONU. Un plan de acción en favor de las personas, el planeta, la prosperidad y la paz universal.



Pacto Mundial
Red Española

Firma corporativa; promoción de valores de sostenibilidad y de nuestros compromisos



Como empresa, operamos como parte integral de la sociedad, generando un impacto en la comunidad.

Conscientes de ello, buscamos llevar a cabo acciones que nos lleven a que este impacto sea positivo, reforzando nuestro compromiso con el desarrollo sostenible y la responsabilidad social corporativa.



BUEN GOBIERNO

BUEN GOBIERNO

TRANSFORMACIÓN



Desarrollar una visión integral de los procesos críticos de negocio

Fomentar una cultura enfocada en los valores de responsabilidad, mejora continua, orientación a cliente, gestión del riesgo operacional y trabajo en equipo

Responsabilidad

Estamos impulsando el “**accountability**” en los equipos a través de los **proyectos de dominio y transformación**, en los que las personas encargadas de liderarlos son responsables de la consecución y los resultados de los mismos.

El **concepto de dominio** también refuerza la responsabilidad 360° ya que es el responsable de: i) la identificación de mejoras, ii) la gestión y priorización de las demandas, iii) la gestión de proyectos, iv) la ejecución del BAU y v) el soporte al cliente.

Orientación a Procesos

Las nuevas funciones del departamento de Procesos buscan reforzar la gestión por procesos dentro de Inversis (vs. gestión por tareas) con la identificación de “process owners” que monitoricen sus KPIs de desempeño y participen directamente en la **detección continua de mejoras**.

Orientación a Mejora Continua

Promover de manera transversal la identificación e implantación de oportunidades de mejora continua. Puesta en marcha de un **gobierno que incentive y monitorice su efectividad**.

Orientación a Cliente

Uno de los pilares de la transformación es reforzar la **cultura “customer centric”**. Para ello se ha iniciado un proyecto específico para revisar los circuitos actuales de atención al cliente, identificar los roles y funciones necesarios, el modelo de gobierno y de control que permita la correcta monitorización de la calidad de nuestros servicios, así como las mejoras necesarias de nuestra herramienta de ticketing Snow. Todo ello, nos permitirá **atender al nuestros clientes de manera más eficiente, eficaz y ágil**.

Gestión del riesgo operacional

Otro de los pilares de la transformación es **reforzar la conciencia sobre las implicaciones** que el trabajo de cada individuo tiene sobre el perfil de riesgo operacional del banco así como hacerles responsables de la detección y mitigación de los riesgos en primera línea de defensa.

Trabajo en equipo

El sexto pilar de la Transformación es el refuerzo del trabajo por proyectos. La creación de equipos multidisciplinares a los que se les asigna una **responsabilidad 360° sobre el impacto en el negocio de los proyectos** nos están permitiendo fomentar el espíritu de trabajo en equipo

Nuestro objetivo para el próximo año es profundizar en todas estas iniciativas lanzadas en 2023 a través del nuevo área de Transformación



Buscamos reforzar una cultura dentro de Inversis que nos permita ser más flexibles y más polivalentes fomentando el “**accountability**”, la cultura del cliente, la mejora continua y el trabajo en equipo

BUEN GOBIERNO

TRANSFORMACIÓN



Implantar la gestión por proyectos en Inversis

Ser capaces de combinar nuestro desempeño BAU con la participación en proyectos, tanto de dominio como de transformación

Proyectos de dominio

Hemos lanzado **proyectos de dominio** circunscritos a un ámbito de conocimiento (Valores, Fondos, etc.) en los que los **POs (Product Owners)** junto con los equipos de tecnología (**BPs –Business Partners-, PPOs –Proxy Product Owner- y Soporte**) conforman un **equipo integrado responsable** a partes iguales del alcance, calendario, seguimiento y consecución de los proyectos.

Proyectos de Transformación

Hemos lanzado **proyectos de transformación** cuya característica principal es que se trata de **iniciativas transversales** que afectan a varios departamentos y **cuya implantación supone en un cambio en la forma de trabajar** de Inversis. Todos estos proyectos están sponsorizados por uno o dos miembros del Comité de Dirección y llevados a cabo por un tándem compuesto por dos personas de distintos departamentos y un equipo de trabajo interno.

Para 2024, nuestro objetivo es profundizar en todas estas iniciativas lanzadas en 2023 a través del nuevo área de Transformación



Impulsar la toma de decisiones basada en el Dato

Constituir una Oficina del Dato que permita garantizar la calidad y la trazabilidad de la información, el gobierno de los datos dentro de Inversis y aportar mayor servicio a través de la generación de ficheros e informes de valor para nuestros clientes institucionales y gestoras

Arquitectura del Dato

Se ha terminado de configurar una **arquitectura** óptima del dato para dar soporte a la función (módulo de DataSphere y SAC)

Gobierno de Dato

Hemos empezado a definir un modelo de **gobierno del dato** (circuitos de comunicación, órganos de seguimiento y decisión, etc.) y los roles necesarios a implantar (“data owners” y “data stewards”)

También se ha empezado a trabajar con los departamentos internos de Inversis en la elaboración del **glosario de términos, la definición de reglas de calidad y trazabilidad**

Información externa

También hemos empezado a trabajar para analizar cómo utilizar la **plataforma del Dato para poder proporcionar reportes / información de valor a nuestras gestoras y clientes**



Impulsar el “Project management” en los equipos, reforzar los mecanismos de gobierno y la toma de decisiones a través de datos

- Implantar y potenciar la gestión por proyectos
- Impulsar la toma de decisiones basada en el dato

BUEN GOBIERNO

INNOVACIÓN



Open To Innovation

Generar nuevos proyectos para ampliar el valor del servicio

Durante 2023 se ha trabajado en las siguientes líneas:

- ❖ **En materia ASG**, se han desarrollado dos proyectos, el primero enfocado a dar valor al cliente final donde se ofrece un score ESG sobre su cartera de Inversión, y el segundo, en cualificar toda nuestra BBDD de productos para tener los datos ESG
- ❖ **BLOCKCHAIN**
- ❖ **REPORTING DE CARTERA**
- ❖ **BEHAVIOUR PROFILING**



Ecosistema

Ampliar las alianzas con partners para poder elaborar nuevas POC (pruebas de concepto) sobre productos y servicios

Trabamos con Aticco y su centro FinanceHub con un partnership para branding y posicionamiento dentro del ecosistema Fintech del país.

Hemos ampliado el ecosistema asociándonos con dos instituciones en Luxemburg. ALFI (Asociación Luxemburguesa de Fondos de Inversión), donde hemos esponsorizado dos eventos. Y la Cámara de Comercio de Benelux como Partner para formar parte de sus ecosistema en el país.



Club de Innovación



Propuesta y búsqueda de soluciones innovadoras compartidas tanto en nuestro ecosistema de proveedores como de cliente

Como parte de las actividades del Club de Innovación, en 2023 se han llevado a cabo estos eventos:

- ❖ **“Working Backards”** con AWS para hacer Discovery de nuevas necesidades cocreando con los clientes
- ❖ **Sesión InFuture** para presentarles a los clientes los nuevos productos de cara a 2023



Inspiring People



Espacios inspiracionales para acompasar el cambio cultural de la compañía, centrado en nuevas metodologías, evolución de los procesos, nuevas formas de actuación... desde una perspectiva de la innovación

En el marco de la iniciativa “Inspiring People”, organizamos eventos para el personal, siguiendo la línea motivacional y de formación innovadora.



Innovación Social



Proyectos, actividades y actuaciones innovadoras dentro del marco de la Responsabilidad Social Corporativa (RSC).

En 2023 llevamos a cabo el primer evento de la línea de actuación de Innovación Social, llevando a cabo un **Hackaton Social** junto a las ONG **Somos Acogida** y **Puentes global**.



El Área de Innovación del banco tiene el objetivo de crear un entorno óptimo para la generación, desarrollo y ejecución de ideas disruptivas e innovadoras, para generar más valor a nuestros clientes institucionales. Se trata de un área transversal con un foco en impulsar la creación de nuevas ideas para productos y servicios, impulsando el compromiso de los empleados

BUEN GOBIERNO

EXPANSIÓN Y DESARROLLO



Impulsar nuestro compromiso ASG en nuestra estrategia de expansión:

El desarrollo y la expansión internacional ocupan un lugar clave en la estrategia de Inversis y, con ello, se conforma como una prioridad en nuestro enfoque de gestión sostenible, bajo un compromiso de crecimiento que integre nuestros valores y objetivos ASG.

La integración de estos principios en nuestra estrategia de expansión es crucial para mitigar riesgos, así como crecer alineados con las expectativas de nuestros grupos de interés.

Durante la vigencia del Plan, se están llevando a cabo medidas que garanticen la plena integración con todas las garantías del Plan de Sostenibilidad en todas las ubicaciones y actividades de Inversis a nivel nacional e internacional

Hechos relevantes en 2023:

- Adquisición del 40% de ADEPA GLOBAL SERVICES



- Adquisición del 100% de OPENFINANCE



- Adquisición del 100% del negocio institucional de depositaria de fondos de BANQUE HAVILLAND en Luxemburgo, con la próxima apertura en 2024 de Banco Inversis Luxembourg Branch.
- Apertura de una Oficina de Representación en Italia
- Prestación de servicios en diferentes países, como Suiza, Italia o Latinoamérica, entre otros.



La integración de las consideración ASG en nuestra estrategia de expansión es crucial para mitigar riesgos a corto y largo plazo, así como para establecer una base sólida de confianza y compromiso.

Esta orientación estratégica es fundamental para asegurar nuestra posición competitiva en el mercado global, reafirmando nuestro compromiso con el desarrollo sostenible.

BUEN GOBIERNO

ÉTICA Y CUMPLIMIENTO



Fomentar una cultura de Cumplimiento

Fomentar una cultura de cumplimiento es esencial para asegurar que la actividad de Inversis se realice dentro de los marcos legales y éticos, fortaleciendo la integridad corporativa.

Formación y concienciación

En 2023 se formó al 100% de la plantilla en **Prevención de Blanqueo de Capitales y Financiación del Terrorismo**. Igualmente, toda persona que se incorpora a Inversis realiza una formación en esta materia.

Asimismo, los miembros del Consejo de Administración de Banco Inversis e Inversis Gestión recibieron la correspondiente sesión informativa.

Por otra parte, se divulgaron **estrategias comunicacionales** sobre PBC&FT con el objetivo de mantener la concienciación de todas las personas que integran Inversis.

De igual manera, en la intranet institucional se encuentra a disposición de los empleados "**Cumplipedia**", documento que contiene los principales términos conceptuales en este ámbito.

Adicionalmente, se llevaron a cabo diversas **formaciones**, como en materia de **Abuso de mercado, protección de datos y FATCA/CRS** (esta última para personas específicamente afectadas).

En la misma línea, se difundieron **píldoras** sobre las normas del **Código de Conducta, Código ético**, y el nuevo **Canal de Denuncias**.

Sistema Interno de Información

El Canal de Denuncias de la organización debe conformarse como un mecanismo efectivo, seguro y confiable, que garantice que cualquier persona trabajadora o colaboradora pueda reportar una actividad sospechosa o un incumplimiento sin temor a represalias, protegiendo al informante y asegurando la integración del proceso de investigación.

En este contexto, y a fin de adaptarnos a la normativa en vigor y asegurar que nuestro Canal de Denuncias cuenta con todas las garantías de protección al informante, en 2023 se redefinió nuestro Sistema interno de información.

El acceso al Canal de Denuncias está disponible en abierto en la [web corporativa](#).



Una robusta cultura de cumplimiento es esencial para garantizar la integridad y la sostenibilidad de las operaciones de una organización, reforzando la confianza de las partes interesadas, asegurando que todas las actividades se realicen dentro del marco legal y ético, minimizando los riesgos legales y reputacionales, y convirtiéndose, en definitiva, en un componente crítico para el desarrollo de Inversis, alineando sus prácticas con los más altos estándares de transparencia y responsabilidad.

- Fomentar una cultura de cumplimiento
- Seguimiento y Mejora Continua



Seguimiento y mejora continua

La participación transversal e independiente del órgano de cumplimiento es un valor esencial para el correcto desempeño de la función. De igual manera, adoptar un enfoque de mejora continua mediante las pertinentes revisiones y controles sistemáticos es esencial para garantizar la eficacia de nuestro sistema de cumplimiento y la actuación conforme a los estándares legales y éticos.

Actualización de normativa interna

La aprobación o revisión de normativa interna es un aspecto esencial para cumplir con las normativas en vigor, constituyendo una de las actividades de especial relevancia del área de cumplimiento.

En este contexto este 2023, con motivo de la modificación del Código Penal, hemos llevado a cabo una revisión global de nuestro Modelo de Prevención, Detección y Gestión de Delitos Penales.

Supervisión y control

A fin de asegurar la eficacia del sistema de cumplimiento normativo, es esencial contar con un mecanismo adecuado para la identificación y evaluación de riesgos y establecimiento de los oportunos controles, permitiendo el desarrollo de los Planes de Acción que sean pertinentes.

Anualmente, se lleva a cabo el Proceso de Autoevaluación de Riesgos y Controles, a través del cual se identifican y documentan los procesos, riesgos, y controles asociados, con una evaluación trimestral de riesgos clave.

Auditorías

Los procesos de revisión emanados de la atención a auditorías, tanto internas como externas, son cruciales para validar la integridad de nuestras operaciones y la robustez de nuestros sistemas, permitiéndonos identificar áreas de mejora e implantar soluciones eficaces. Durante 2023 se realizaron las siguientes:

- ❖ Auditorías internas: Reporting regulatorio; Abuso de mercado; Prevención de delitos penales
- ❖ Auditorías Externas: Segundo seguimiento Experto Externo PBC&FT; IPAC; Protección de datos.

Comunicación con reguladores

Para Inversis, es primordial la interlocución con los diferentes organismos reguladores, supervisores y Fuerzas y Cuerpos de Seguridad del Estado, tanto en la puesta a disposición de los informes requeridos, como en la atención a los requerimientos de información que se realicen.

Soporte a Proyectos

La unidad de cumplimiento gestiona o asesora en materia normativa en los proyectos de tengan un impacto regulatorio para Inversis, asegurando su desarrollo conforme con la normativa de aplicación

Durante 2024, y con motivo de la revisión del Modelo de Prevención de Delitos, vamos a reforzar las acciones de formación y sensibilización en materia de Compliance Penal a todo el personal.



Cumplimiento Normativo/ PBC&FT integra los siguientes comités:

- Comité de Prevención de Blanqueo de Capitales y Financiación del Terrorismo;
- Comité de Productos y Servicios;
- Comité de Seguimiento del Código Ético;
- Comité de Procesos y Nombramientos
- Comité de Negocio;
- Comité de Control de Contrataciones;
- Comité de Admisión de Riesgo de Crédito y Contrapartes

BUEN GOBIERNO

CALIDAD DEL SERVICIO Y SATISFACCIÓN DEL CLIENTE



Gestión del área de Calidad

Gestionar la calidad del servicio implica realizar un control y seguimiento frecuente de la calidad del servicio, identificar incumplimientos o incidencias e identificar áreas de mejora para tomar medidas preventivas o correctivas.

Documentación

Este 2023 hemos estado revisando nuestros procesos internos de calidad, **documentándolos en el Manual de Calidad**, que facilite su seguimiento y asegure el mejor desarrollo de las funciones del área.

Con el mismo objetivo, el área de calidad elabora el **calendario de controles** para realizar el correspondiente seguimiento y reporte a las áreas, así como el **cuadro de mando**, que recoge los indicadores y objetivos del área para asegurar su mejor desempeño.

De igual manera, el área de calidad se encarga del reporte de los **informes y métricas, relativas al servicio**, al área de riesgos y auditoría interna.



Maximizar la satisfacción del cliente

Tenemos como misión garantizar el compromiso de servicio que hemos adquirido con el cliente, cumpliendo con sus necesidades y expectativas y buscando maximizar la satisfacción de servicio que percibe en su día a día.

Es fundamental escuchar a nuestros clientes, con la mayor frecuencia posible para conocer qué piensan y sienten sobre nuestro nivel de servicio. Conocer la visión de los clientes a través de la **Encuesta de Satisfacción Anual** es imprescindible para saber dónde podemos mejorar.

Los clientes dan su punto de vista personal y evalúan la calidad del servicio ofrecido por cómo la empresa atiende a sus necesidades objetivas y cumple sus expectativas

En función de los resultados de la **Voz de Cliente** establecemos planes de acción que nos permitan la mejora continua.



Perseguir la mejora continua de la calidad del servicio

Ofrecer un servicio de máxima calidad es un foco indispensable en nuestro trabajo. Esto nos compromete a revisar y mejorar permanentemente nuestros estándares y eficiencia, buscando que cada interacción cumpla (y supere) las expectativas de nuestros clientes.

Gestión transversal de la calidad

Garantizar la máxima calidad en Inversis es labor de todos. Por ello, desde el área de calidad se trabaja con el foco en la **coordinación con todos los equipos** para asegurar un adecuado análisis de información y un eficaz seguimiento de los planes de acción correspondientes.

En esta línea, se han constituido los **foros de calidad**, con el objetivo de facilitar un espacio de trabajo entre áreas que promueva la comunicación y gestión de la calidad.

Asimismo, se están **mejorando las vías de intercambio de información compartida entre áreas**, asegurando la disponibilidad y actualización permanentes del dato.

Colaborar de una manera transversal entre áreas y que exista una **“Cultura de Calidad del Servicio a Cliente”**, son pilares fundamentales para lograr el objetivo claro de mejora de satisfacción del cliente.



La máxima calidad de nuestro servicio es una prioridad en Inversis.

Garantizar el cumplimiento de nuestros estándares de calidad requiere la acción transversal y coordinada de todas las áreas involucradas, así como una gestión enfocada a la mejora continua del área de calidad y sus procesos internos.

- Gestión del área de calidad
- Maximizar la satisfacción del cliente
- Perseguir la mejora continua de la calidad del servicio



Gestión de la Seguridad de la Información

Entre los aspectos más relevantes de la estrategia de seguridad de Inversis hay una serie de dominios de seguridad claves, como son las políticas de seguridad, el gobierno de seguridad, la gestión de riesgos, los controles de seguridad, la formación y la concienciación, la gestión de los incidentes de seguridad, los riesgos de terceros y la continuidad del negocio

Objetivos

Se establecen como objetivos de la gestión de la seguridad de la información los que se describen a continuación.

- ❖ Reducción de los riesgos de negocio, derivados de fallos de seguridad que puedan impactar en el servicio.
- ❖ Mejorar en nivel de madurez en Ciberseguridad en la organización.
- ❖ Aumento de la confianza de los clientes e incremento del valor de la imagen de marca, evitando brechas de seguridad que afecten a la reputación de Inversis.
- ❖ Establecimiento de un proceso de mejora continua, que permita que las inversiones y recursos dedicados a la seguridad consigan aumentar el nivel de seguridad de Inversis.

Planes

Para la consecución de estos objetivos, llevamos a cabo la planificación y ejecución de acciones encaminadas a:

- ❖ Evaluación anual de indicadores de madurez en Ciberseguridad
- ❖ Establecimiento de calendario de pruebas anuales, realización de las mismas y remediación de los riesgos identificados.
- ❖ Realización de las actividades de formación planificadas, campañas continuas de sensibilización en seguridad.
- ❖ Realización de simulacros de ciberataques.
- ❖ Implantación de nuevas medidas de seguridad tecnológica.
- ❖ Extensión del alcance y la amplitud de los servicios contratados con proveedores de servicios de seguridad.



Inversis, consciente de su papel como proveedor crítico de sus clientes, invierte un gran número de recursos en la seguridad de sus servicios financieros.

BUEN GOBIERNO

SEGURIDAD Y CONTINUIDAD DE NEGOCIO



Continuidad de Negocio

Inversis cuenta con un Sistema de Gestión de la Continuidad de Negocio (SGCN), en el que se incorporan los procedimientos de activación y notificación, de recuperación, de comunicación y de gestión de crisis, que deben ser activados en el caso de producirse un evento disruptivo que pueda impactar en la continuidad del negocio de Inversis

Objetivos

Los objetivos del SGCN son los siguientes:

- ❖ Minimizar pérdidas económicas que puedan causar los eventos disruptivos.
- ❖ Mejora Continua del Sistema de Gestión de Continuidad de Negocio.
- ❖ Evaluación y mejora de la capacidad de respuesta ante incidentes.

Planes

El SGCN incorpora entre sus actividades y planes para alcanzar los objetivos antes mencionados:

- ❖ Establecer calendario de pruebas anual, realización de las pruebas y verificación de objetivos

- ❖ Documentación de las pruebas y lecciones aprendidas
- ❖ Desarrollo de un Plan de Formación de revisión anual
- ❖ Realización de las actividades de formación planificadas, así como publicación de píldoras de sensibilización en la intranet
- ❖ Documentación de las formaciones y lecciones aprendidas
- ❖ Tener accesible y actualizados los preparativos de respuesta
- ❖ Contar con procedimientos de recuperación para cada recurso crítico
- ❖ Asegurar que los documentos técnicos mencionados en los procedimientos de recuperación estén bien identificados y que cuenten con actualizaciones recientes
- ❖ Contar con una documentación del Sistema de Gestión de Continuidad de Negocio actualizada
- ❖ Realizar una auditoría interna previa a la realización de la auditoría externa
- ❖ Mantener y actualizar el SGCN a través de la corrección de los hallazgos detectados en las auditorías y en las pruebas de CN
- ❖ Actualizar los BIAS de las diferentes áreas de Inversis



Inversis, plenamente consciente de la importancia de la disponibilidad de los sistemas, considera que la continuidad del negocio y el desarrollo de planes de contingencia son funciones críticas.

Por ello, tenemos implantado un Sistema de Gestión de la Continuidad del negocio, certificado conforme a la norma ISO 22301





NEGOCIO SOSTENIBLE

NEGOCIO SOSTENIBLE



Productos y servicios adaptados a la regulación ASG

Disponer de una oferta de productos y servicios acorde a las necesidades de nuestros clientes y, en particular, a la normativa ASG.

Entre las acciones que hemos llevado a cabo a lo largo del ejercicio 2023 en esta dirección destacamos:

- ❖ Facilitar a nuestros clientes institucionales información adecuada que proporcione un scoring ASG, en colaboración con Clarity, que permita visualizar el impacto de sus inversiones.
- ❖ Poner a disposición de los usuarios de la Plataforma Funds Globe una oferta de productos de ahorro e inversión que tienen en consideración los riesgos y factores ASG. En concreto, a través de un proveedor especializado, proporciona un scoring ASG que permita a los clientes de Inversis visualizar el impacto de sus inversiones. Asimismo, Inversis incorpora a su buscador de fondos información proporcionada por otros feeders de referencia en materia ASG.
- ❖ Dentro de los productos de valor, hemos creado a través de un tercero, un servicio para generar un EET (formato de fichero sobre información ASG a nivel europeo) sintético con la información del universo de fondos de la institución.
- ❖ Hemos adaptado los Tests de Idoneidad que proporcionamos a nuestros clientes institucionales (sus modelos de tests) para que recojan las preferencias de sostenibilidad, y en consecuencia las instituciones puedan cumplir con los criterios de CNMV y EBA respecto a estas preferencias en sus propuestas de asesoramiento a sus clientes.



Expansión de productos y servicios

Buscamos expandir nuestros productos y servicios, ofreciendo soluciones que den respuesta a las necesidades de nuestros clientes, aportando un valor añadido ayudándoles a mejorar su propio desempeño en sostenibilidad .

En 2023 lanzamos, en colaboración con Clarity AI, una herramienta que permite conocer en tiempo real el perfil de sostenibilidad de las carteras y su contribución a los ODS (Objetivos de Desarrollo Sostenible).

CONTACTO

En el desempeño ASG, para Inversis es imprescindible alinearse con las necesidades y expectativas de los grupos de interés. Por ello, invitamos a los interesados a comunicarse con nosotros para cualquier consulta o comentario relacionado. Para más información, por favor escriba a esg@inversis.com.